



**ESPACIO**  
**100%**

**LIBRE DE**  
**PLÁSTICO**   
**DE UN SOLO USO**



**TECNOLÓGICO**  
**NACIONAL DE MÉXICO®**

# Iniciativa “100% libre de plástico de un solo uso” 14/05/2021

Los plásticos de un solo uso son aquellos productos desechables que sirven unos minutos o que “usas y tiras”, estos pueden ser popotes, botellas y envases, los cuales no son biodegradables y tienden a contaminar nuestro medio ambiente.

Es por eso que, el Tecnológico Nacional de México emprende la iniciativa “TecNM 100 % Libre de Plástico de un solo uso”, que promoverá la eliminación del plástico basura dentro de los 254 campus en todo el país.

La comunidad del TecNM, trabajará para promover acciones hacia una nueva cultura del cuidado y preservación de nuestro entorno.



TECNOLÓGICO  
NACIONAL DE MÉXICO®



# Nuestro Compromiso

- **Reducir** el consumo de plásticos de un solo uso (popotes, botellas, envases, desechables, etc).
- **Fomentar** el uso de cubiertos, platos vasos, termos y popotes reutilizables.
- **Eliminar** las compras de productos con contenido plástico de un solo uso.



TECNOLÓGICO  
NACIONAL DE MÉXICO



Instituto Tecnológico Superior de Abasolo

# Nuestro Compromiso

- Establecer la **prohibición** para adquirir cualquier tipo de insumos plásticos de un solo uso.
- **Difundir** entre nuestros compañeros, familiares, amigos esta nueva practica.



TECNOLÓGICO  
NACIONAL DE MÉXICO®



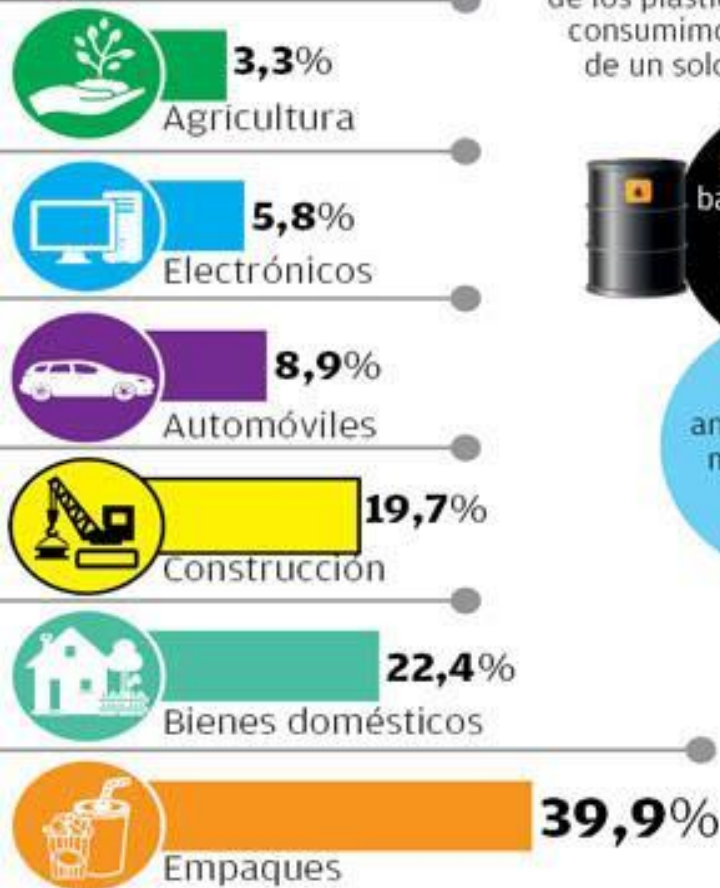
Instituto Tecnológico Superior de Abasolo

# Seamos conscientes...

## BOLSAS PLÁSTICAS

FUENTE: [www.cleanseas.org](http://www.cleanseas.org)  
GRÁFICO: Los Tiempos / Wilson Cahuaya

¿En qué se usa el plástico?



**50%** de los plásticos que consumimos son de un solo uso.

Hasta **5 billones** de bolsas plásticas se utilizan anualmente.

**13 millones** de toneladas de plástico se vierten en el océano cada año.

**1 millón** de botellas de plástico son compradas cada minuto.

**100 años** deben pasar para que el plástico se degrade en el medio ambiente.

**17 millones** de barriles de petróleo se destinan a la producción de plástico cada año.

**100.000** animales marinos mueren a causa del plástico cada año.

**10%** de todos los desechos generados por el hombre son de plástico.

**90%** del agua embotellada contiene partículas de plástico.

**83%** del agua del grifo contiene partículas de plástico.



# Seamos consientes...

## Plásticos: ¿cuánto tiempo tardan en descomponerse?

El mismo tiempo que hace que...

Hilo de pesca		± 600 años	 Colón llegó a América (1492)
Botella		± 500 años	 Nació Cervantes (1547)
Cubiertos		± 400 años	 Galileo Galilei dijo: "la Tierra es redonda" (1630)
Mechero		100 años	 Se hundió el Titanic (1912)
Vaso		65- 75 años	 Terminó la II Guerra Mundial (1945)
Bolsa		55 años	 Llegó el hombre a la Luna (1969)
Suela de zapato		10- 20 años	 1º teléfono móvil con pantalla de color (2000)
Colilla		1- 5 años	 Accidente de Fukushima (2011)
Globo		6 meses	 Acuerdo del Clima de París (2015)

GREENPEACE

## 10 TIPS PARA USAR MENOS PLÁSTICO

Cada año se producen 100 millones de toneladas de este material proveniente del petróleo.



**TIP 1**  
Pide en restaurantes vasos de vidrio



**TIP 2**  
Usa termos, no compres botellas de agua



**TIP 3**  
Carga siempre cubiertos de metal, para evitar consumir desechables



**TIP 4**  
Evita comprar juguetes plásticos de poca durabilidad



**TIP 5**  
Si usas desechables en reuniones, que sean biodegradables



**TIP 6**  
Guarda los envases de vidrio después de usarlos y utilízalos para almacenar comida



**TIP 7**  
Guarda siempre bolsas de tela en tu carro/mochila para evitar consumir bolsas de plástico



**TIP 8**  
Recicla tus aparatos electrónicos y evita caer en el vicio de comprar "lo nuevo" si no lo necesitas



**TIP 9**  
Realiza composta en casa, para disminuir el uso de bolsas de basura



**TIP 10**  
Procura comprar productos en vidrio, no en plástico

Fuente: Thepurebar.com



TECNOLÓGICO  
NACIONAL DE MÉXICO®



Instituto Tecnológico Superior de Abasolo

# MÉXICO LOS PLÁSTICOS Y SU IMPACTO



**311**  
MILLONES  
DE TONELADAS  
DE PLÁSTICOS AL AÑO  
SE PRODUCEN  
EN EL MUNDO.

**12°**  
LUGAR OCUPA  
MÉXICO ENTRE  
LOS CONSUMIDORES  
DE PLÁSTICOS  
EN EL MUNDO.

ÚNETE  
AL MOVIMIENTO



**48kg**

DE PLÁSTICO PROMEDIO,  
CONSUME CADA PERSONA  
AL AÑO EN MÉXICO;  
EN LATINOAMÉRICA  
CONSUMEN 32KG. PROMEDIO.



**56%**

HA AUMENTADO  
LA PRODUCCIÓN  
DE PLÁSTICO  
EN MÉXICO, EN LOS  
ÚLTIMOS 5 AÑOS



**9,000**

MILLONES  
DE BOTELLAS DE PLÁSTICO  
PRODUCE MÉXICO  
AL AÑO.



**650**

BOLSAS

CONSUME  
CADA PERSONA  
EN MÉXICO  
AL AÑO.

**90%**

DE LAS AVES  
MARINAS TIENE  
CONTENIDO DE PLÁSTICO  
EN SUS ESTÓMAGOS

MÁS DE **100 MIL**  
ANIMALES MARINOS  
MUEREN CADA AÑO POR  
CONSUMO DE PLÁSTICOS  
O AL QUEDAR ATRAPADOS  
EN ELLOS.



**2%**

DE LA PRODUCCIÓN  
DE PLÁSTICO  
A NIVEL MUNDIAL  
ES APORTADO  
POR MÉXICO.

**12.7 MILLONES**  
TONELADAS MÉTRICAS  
DE PLÁSTICO ENTRAN  
A LOS OCEANOS ANUALMENTE.



**9%**

RECICLADO

**12%**

INCINERADO

¿QUÉ SE HACE CON EL PLÁSTICO?



**79%**

RELLENOS SANITARIOS  
Y AMBIENTE



TECNOLÓGICO  
NACIONAL DE MÉXICO



Instituto Tecnológico Superior de Abasolo



#100% Libres de PLÁSTICO TecNM



TECNOLÓGICO  
NACIONAL DE MÉXICO

*¡Súmate a  
esta  
iniciativa y se  
parte del  
cambio!*



TECNOLÓGICO  
NACIONAL DE MÉXICO



Instituto Tecnológico Superior de Abasolo